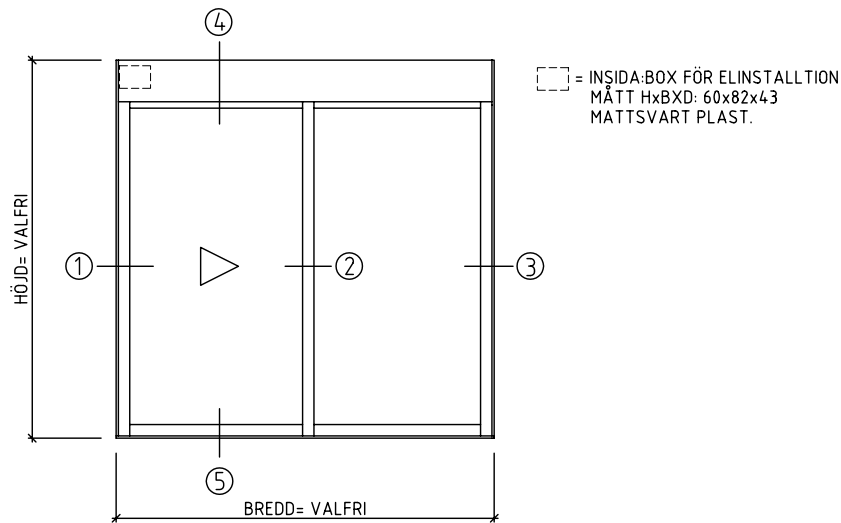
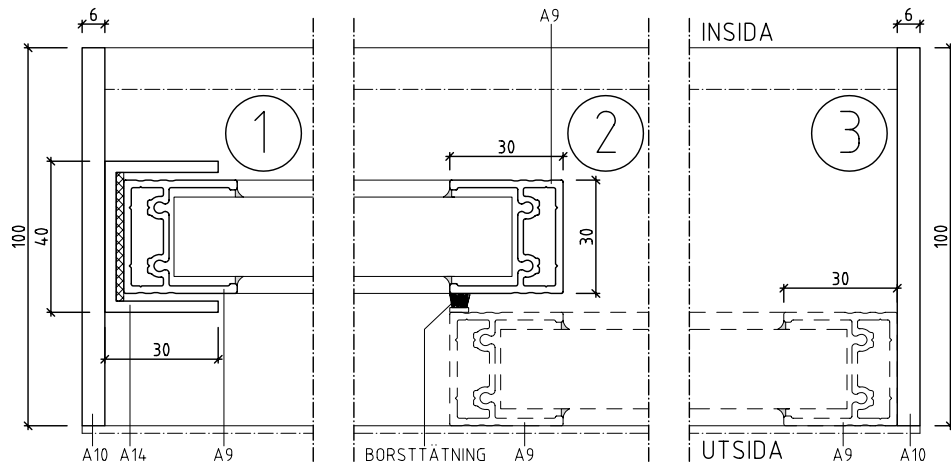


REF:



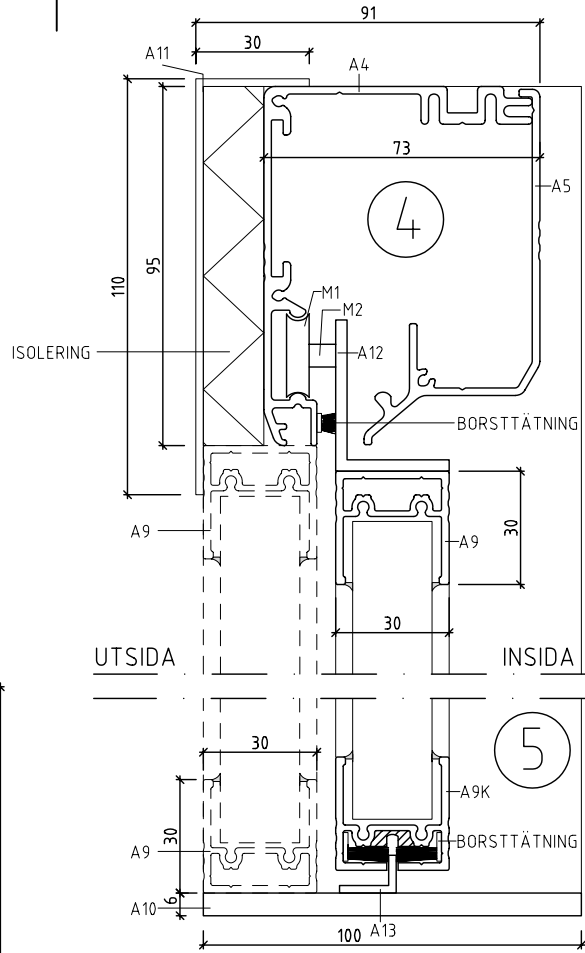
ELDRIVEN SKJUTLUCKA TYP H100 2-LUFT

MÅTT 1000x1000, SEDD UTFRÅN. SKALA 1:20 (A4).
ETT RÖRLIGT PARTI TILL VÄNSTER OCH ETT FAST PARTI TILL HÖGER.



HORISONTALSNITT

STRECKADE LINJER VISAR FAST DEL.
CELLGUMMI 2 MM



VERTIKALSNITT

STRECKADE LINJER VISAR FAST DEL.
PLAST, PLASTFYLLD PROFIL, A9,
FRÄSES UR FÖR L- PROFIL, A13.

FÖRKLARINGAR/FÖRESKRIFTER

ELDRIVEN SKJUTLUCKA, ERGOSAFE H100
2-LUFT. LUCKA ÖPPNAS HORIZONTELLT.
AVSEDD FÖR PLACERING I KLIMATGRÄNS.
SAMTLIGA MÅTT ANGES I MILLIMETER.

HÅLMÅTT VÄGG, BREDD: KYM+ 10MM
HÅLMÅTT VÄGG, HÖJD: KYM+ 5 MM

DRIFT

LUCKA ÄR FÖRSEDD MED ELEKTRISK
LÅSNING, OCH IMPULSSTYRNING MED
KLÄMSKYDD. AUTOMATISK LÅSNING I
STÄNGT LÅGE. MOTOR SAMT DRIVNING ÄR
INBYGGD I LUCKANS KONSTRUKTION.
ANSLUTES TILL 240 V VÄGGUTTAG.
TRYCKKNAPPSATS INKL 2 METER KABEL
INGÅR.
M1= HJUL
M2= HJULAXEL

YTBEHANDLING

STANDARD: NATURANODISERAD ALUMINIUM.
GÅR ATT FÅ LACKERAD ELLER ANODISERADE
I ANDRA FÄRGER (RAL/NCS).

GLAS

ENKELGLAS ELLER ISOLERGLAS UPP TILL 24
MM TJOCKLEK, BEROENDE PÅ PLACERING OCH
KRAV.

TILLVAL

GÅR ATT FÅ MED FLER RÖRLIGA/FASTA
LUFTER. GÅR ATT FÅ I MANUELLT
UTFÖRANDE MED NYCKELLÅS.

HÄNVISNING

SE RITNING P100 FÖR SAMMANSTÄLLNING AV
ALUMINIUMPROFILER. FÖR H100 I FLER
UTFÖRANDEN, SE RITNINGAR: H100 2-LUFT
MED ÖVERLJUS, H100 3-LUFT A,
H100 3-LUFT B OCH H100 4-LUFT.

ErgoSafe®
ELDRIVEN SKJUTLUCKOR

ErgoSafe AB
Trönningev.9 • Box 100 69 • 300 10 Halmstad
Telefon 035- 411 70 • Telefax 035- 411 77
www.ergosafe.se

RITNINGSUNDERLAG

SKJUTLUCKA H100
2-LUFT

RITAD/KONSTRUERAD AV
FS

DATUM
2009-12-18

SKALA
1:2 (A4)

NUMMER
H100 2-LUFT

BET